

# WENDELSTEINBLICK

- FISCHBACHAU / REGION SCHLIERSEE -

# Grundriss

Auf den nachfolgenden Seiten stellen wir Ihnen wesentliche Grundriss- und Detailinformationen zu dem Objekt zur Verfügung.

## ERDGESCHOSS

Räume	2
Wohnfläche	ca. 82,87 m <sup>2</sup>
Nutzfläche	ca. 9,04 m <sup>2</sup>
Treppe	ca. 6,66 m <sup>2</sup>
Gesamtfläche	ca. 98,57 m <sup>2</sup>

Wohnen	25,29 m <sup>2</sup>
Kochen/Essen	22,23 m <sup>2</sup>
Speisekammer	3,57 m <sup>2</sup>
Büro	17,77 m <sup>2</sup>
Flur	1,77 m <sup>2</sup>
Gäste-WC mit Dusche	4,42 m <sup>2</sup>
Technik/Heizung	5,47 m <sup>2</sup>
Waschen	3,57 m <sup>2</sup>
Hauswirtschaftsraum	7,37 m <sup>2</sup>
Windfang	4,33 m <sup>2</sup>
Terrasse	ca. 30 m <sup>2</sup>

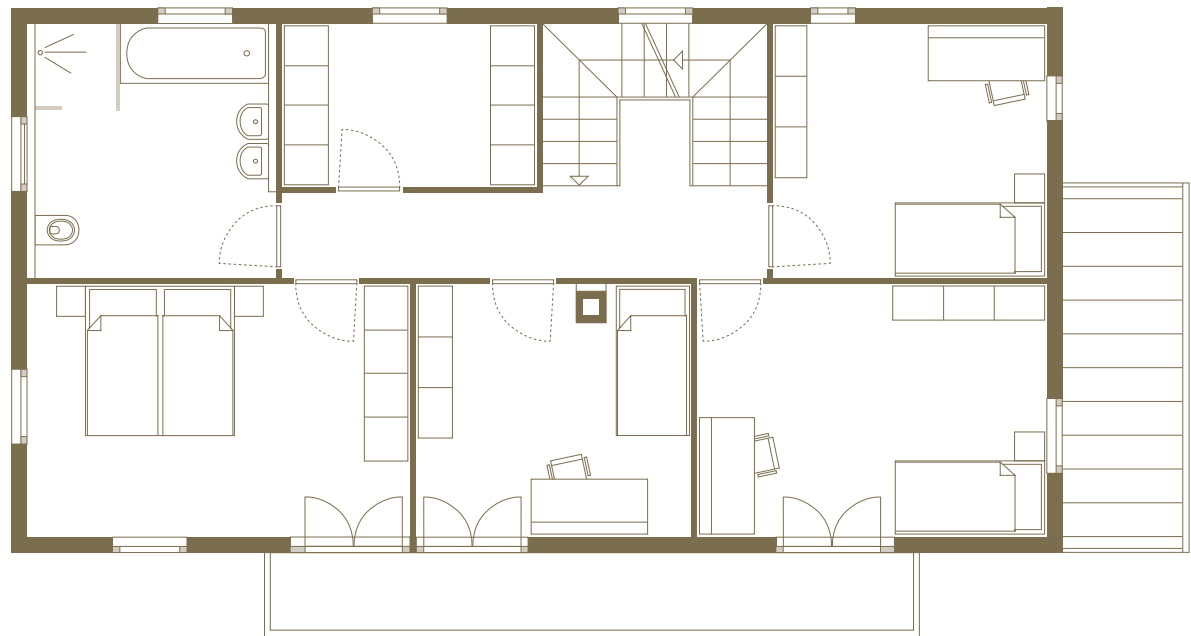


MASSSTAB



## OBERGESCHOSS

Räume	4
Wohnfläche	84,87 m <sup>2</sup>
Gesamtfläche	89,29 m <sup>2</sup>
Schlafen/Eltern	17,77 m <sup>2</sup>
Schlafen/Kind	12,06 m <sup>2</sup>
Schlafen/Kind	12,51 m <sup>2</sup>
Schlafen/Kind	16,75 m <sup>2</sup>
Flur	7,31 m <sup>2</sup>
Bad	11,10 m <sup>2</sup>
Ankleidezimmer	7,37 m <sup>2</sup>
Balkon	8,84 m <sup>2</sup> (1/2 4,42 m <sup>2</sup> )



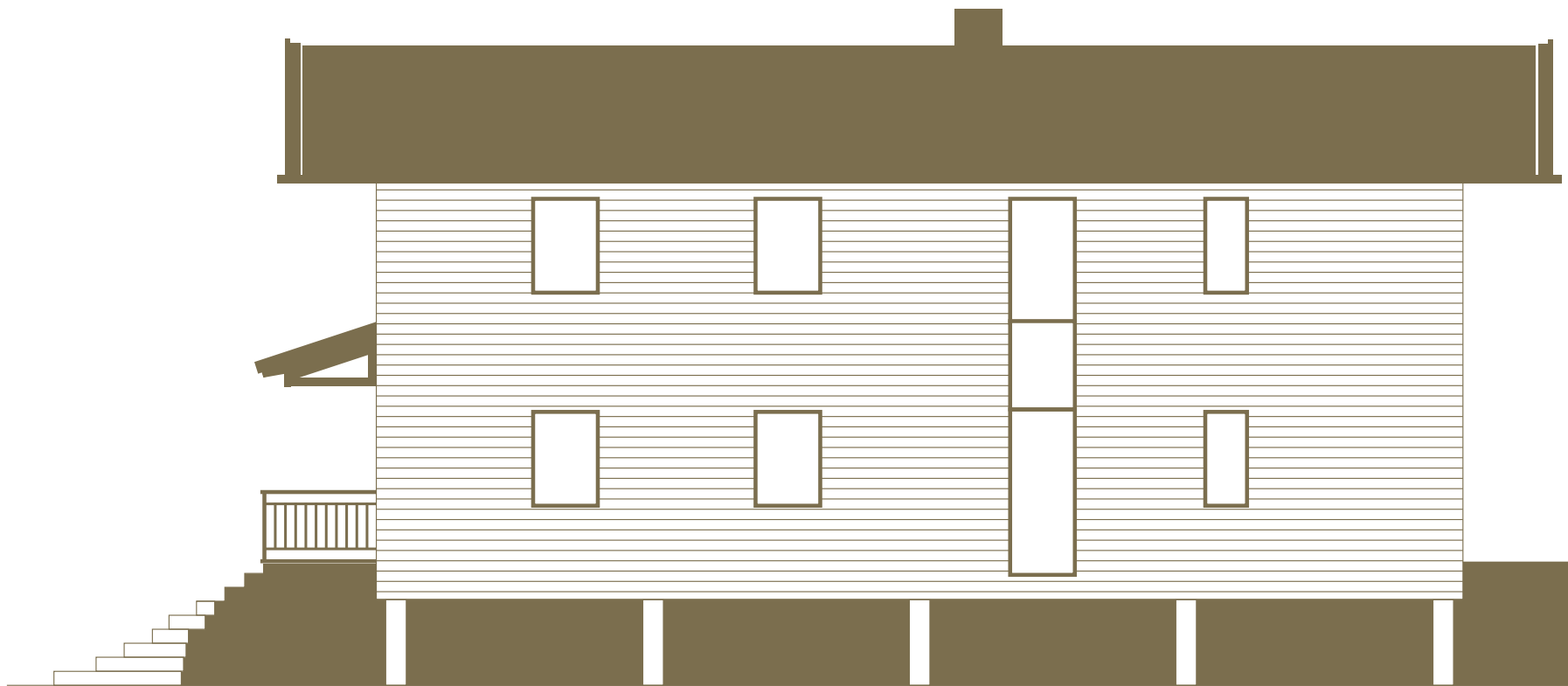
MASSSTAB



**Ansichten**



Ansicht Süd-West



Ansicht Nord-Ost



Ansicht Nord-West





Ansicht Süd-Ost

# Rechtliche Hinweise

Die Grenbell Real Estate GmbH wurde vom Eigentümer durch qualifizierten Alleinauftrag mit dem Nachweis von Kaufinteressenten, der Durchführung des Verkaufsprozesses und Vermittlung eines Kaufvertragsabschlusses beauftragt.

Gegenüber dem Käufer beschränkt sich die Tätigkeit der Grenbell Real Estate GmbH auf den Nachweis des Abschlusses des Kaufvertrags. Mit erfolgtem Abschluss des Kaufvertrags hat der Käufer eine Provision in Höhe von 1,5 % des Kaufpreises zzgl. 19 % MwSt. an die Grenbell Real Estate GmbH zu zahlen. Darüber hinaus übernimmt die Grenbell Real Estate GmbH keine Pflichten gegenüber dem Käufer, sondern wird ausschließlich im Interesse des Eigentümers tätig.

Die Darstellung beruht auf einer aktuellen und sorgfältigen Ermittlung der Verhältnisse vor Ort. Für die Vollständigkeit und Richtigkeit kann jedoch keine Haftung übernommen werden.



**Grenbell Real Estate GmbH**

Franz-Joseph-Straße 10  
80801 München  
Deutschland

**Telefon**

+49 89 461 398 20

**Telefax**

+49 89 461 398 21

**E-Mail**

[info@grenbell.de](mailto:info@grenbell.de)

**Geschäftsführer**

Michael Goldbacher

**Registergericht**

Amtsgericht München, HRB 158 914  
Eingetragen am 22.09.2005

**Umsatzsteuer-ID**

DE 814 533 407

Gewerbeerlaubnis gem. §34 c GewO  
Erteilung der Erlaubnis am 02.02.2006

**Aufsichtsbehörde**

Kreisverwaltungsreferat München,  
Ruppertstr. 19  
80466 München